

Результаты ВПР по физике в 8 классах ОУ Московского района Санкт-Петербурга

Оглавление

Статистика по отметкам (%)	2
Распределение первичных баллов	4
Выполнения заданий.....	5
Выполнение заданий группами учащихся по уровню подготовки	7
Достижение требований ФГОС НОО	8

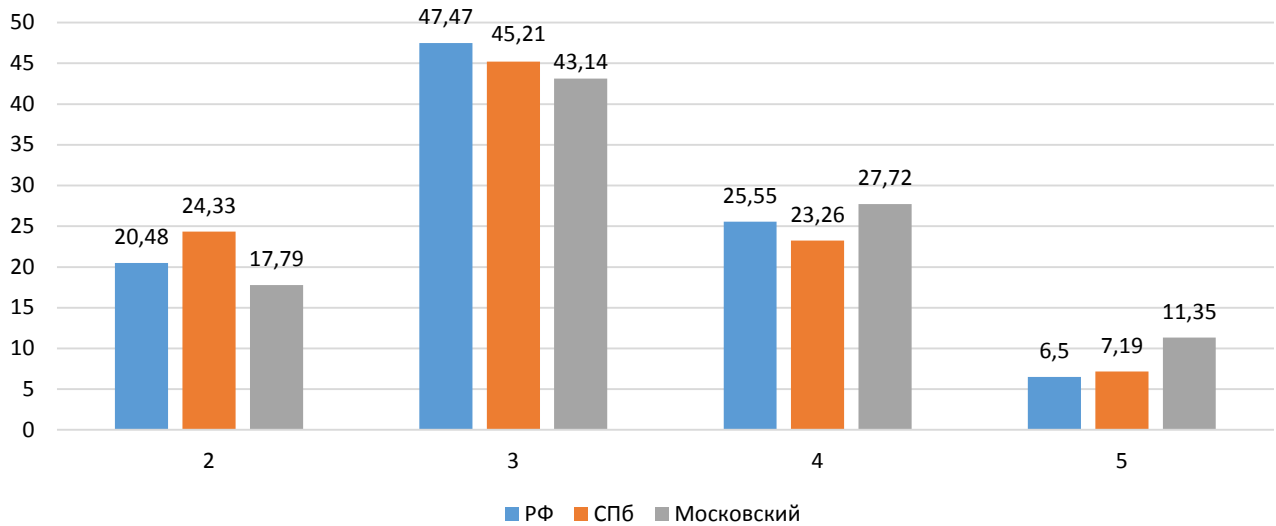
Во всероссийской проверочной работе по *физике для 8 классов* приняли участие **36** ОУ района, всего **1894** учащихся.

Статистика по отметкам (%)

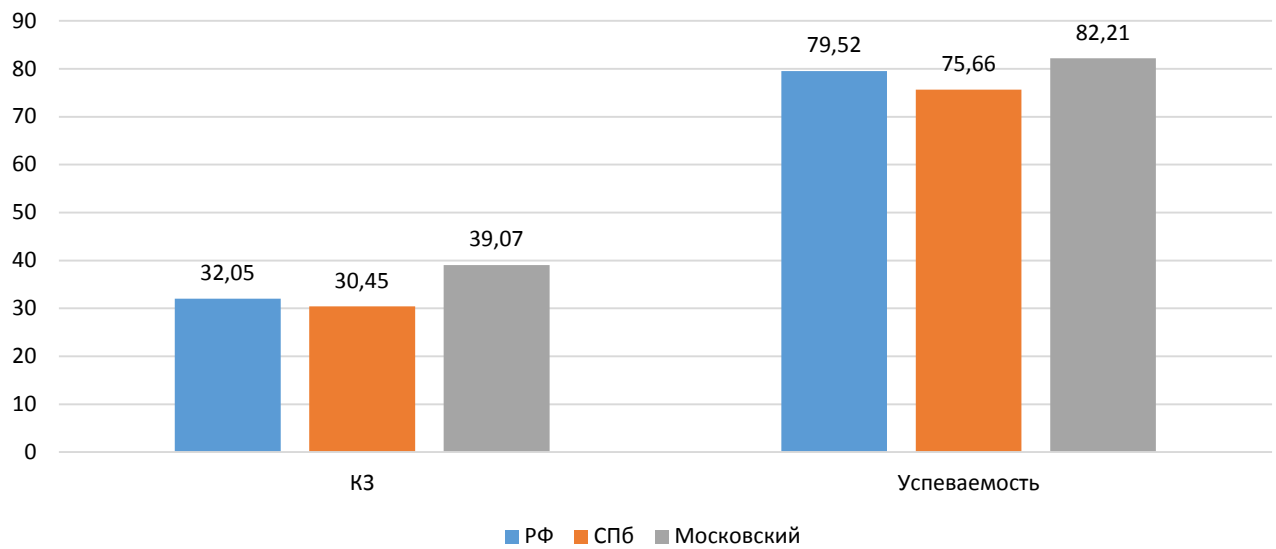
Результаты по ОУ ВПР

№ п/п	Наименование ОУ	кол-во уч-ков	% "2"	% "3"	% "4"	% "5"	КЗ	Успеваемость
1	ГБОУ СОШ №1	31	41,94%	38,71%	19,35%	0,00%	19,35%	58,06%
2	ГБОУ "Морская школа"	91	35,16%	49,45%	13,19%	2,20%	15,38%	64,84%
3	ГБОУ СОШ №351	32	6,25%	21,88%	59,38%	12,50%	71,88%	93,75%
4	ГБОУ СОШ №353	20	0,00%	35,00%	50,00%	15,00%	65,00%	100,00%
5	ГБОУ СОШ №354	33	0,00%	66,67%	9,09%	24,24%	33,33%	100,00%
6	ГБОУ СОШ №355	47	80,85%	17,02%	2,13%	0,00%	2,13%	19,15%
7	ГБОУ СОШ №356	80	17,50%	46,25%	28,75%	7,50%	36,25%	82,50%
8	ГБОУ СОШ №358	127	0,00%	64,57%	33,86%	1,57%	35,43%	100,00%
9	ГБОУ СОШ №362	66	1,52%	24,24%	46,97%	27,27%	74,24%	98,48%
10	ГБОУ ФМЛ №366	83	0,00%	19,28%	32,53%	48,19%	80,72%	100,00%
11	ГБОУ СОШ №371	50	0,00%	78,00%	20,00%	2,00%	22,00%	100,00%
12	ГБОУ СОШ №372	25	0,00%	8,00%	40,00%	52,00%	92,00%	100,00%
13	ГБОУ лицей №373	64	4,69%	43,75%	21,88%	29,69%	51,56%	95,31%
14	ГБОУ СОШ №376	61	9,84%	42,62%	34,43%	13,11%	47,54%	90,16%
15	ГБОУ СОШ №484	58	34,48%	46,55%	17,24%	1,72%	18,97%	65,52%
16	ГБОУ СОШ №485	43	4,65%	25,58%	58,14%	11,63%	69,77%	95,35%
17	ГБОУ СОШ №489	59	27,12%	49,15%	20,34%	3,39%	23,73%	72,88%
18	ГБОУ СОШ №495	42	7,14%	61,90%	30,95%	0,00%	30,95%	92,86%
19	ГБОУ СОШ №496	49	40,82%	40,82%	14,29%	4,08%	18,37%	59,18%
20	ГБОУ СОШ №507	72	8,33%	50,00%	30,56%	11,11%	41,67%	91,67%
21	ГБОУ СОШ №508	57	19,30%	45,61%	33,33%	1,75%	35,09%	80,70%
22	ГБОУ СОШ №510	27	77,78%	18,52%	3,70%	0,00%	3,70%	22,22%
23	ГБОУ СОШ №519	53	0,00%	58,49%	37,74%	3,77%	41,51%	100,00%
24	ГБОУ гимназия №524	110	12,73%	31,82%	41,82%	13,64%	55,45%	87,27%
25	ГБОУ СОШ №525	116	26,72%	35,34%	27,59%	10,34%	37,93%	73,28%
26	ГБОУ гимназия №526	74	2,70%	37,84%	39,19%	20,27%	59,46%	97,30%
27	ГБОУ СОШ №536	46	39,13%	28,26%	32,61%	0,00%	32,61%	60,87%
28	ГБОУ СОШ №537	50	24,00%	68,00%	8,00%	0,00%	8,00%	76,00%
29	ГБОУ СОШ №543	49	12,24%	69,39%	14,29%	4,08%	18,37%	87,76%
30	ГБОУ СОШ №544	77	37,66%	42,86%	12,99%	6,49%	19,48%	62,34%
31	ГБОУ СОШ №594	19	26,32%	36,84%	0,00%	36,84%	36,84%	73,68%
32	ГБОУ СОШ №643	33	27,27%	24,24%	30,30%	18,18%	48,48%	72,73%
33	ГБОУ СОШ №684	36	8,33%	55,56%	30,56%	5,56%	36,11%	91,67%
34	Школа «Студиум»	6	0,00%	50,00%	33,33%	16,67%	50,00%	100,00%
35	ЧОУ СОШ Венеция	5	0,00%	60,00%	0,00%	40,00%	40,00%	100,00%
36	ЧОУ СВШ	3	0,00%	0,00%	0,00%	100,00%	100,00%	100,00%
	Московский	1894	17,79	43,14	27,72	11,35	39,07	82,21
	Санкт-Петербург	33878	24,33	45,21	23,26	7,19	30,45	75,66
	РФ	1075888	20,48	47,47	25,55	6,5	32,05	79,52

Статистика по отметкам



Качество знаний. Успеваемость



Гистограмма соответствия отметок за выполненную работу и отметок по журналу

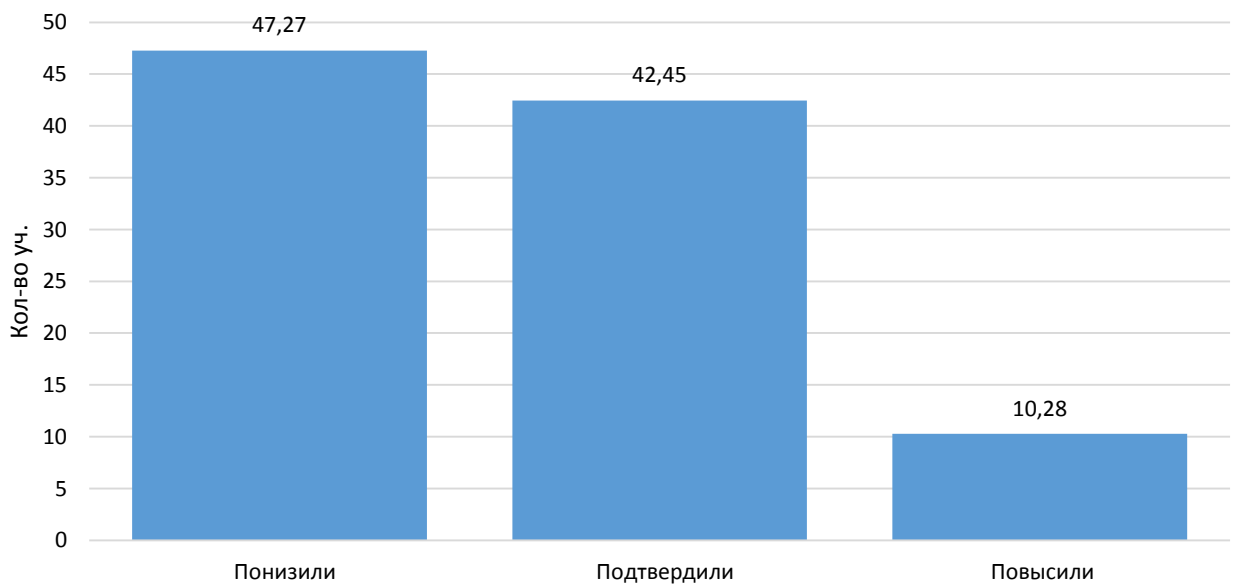
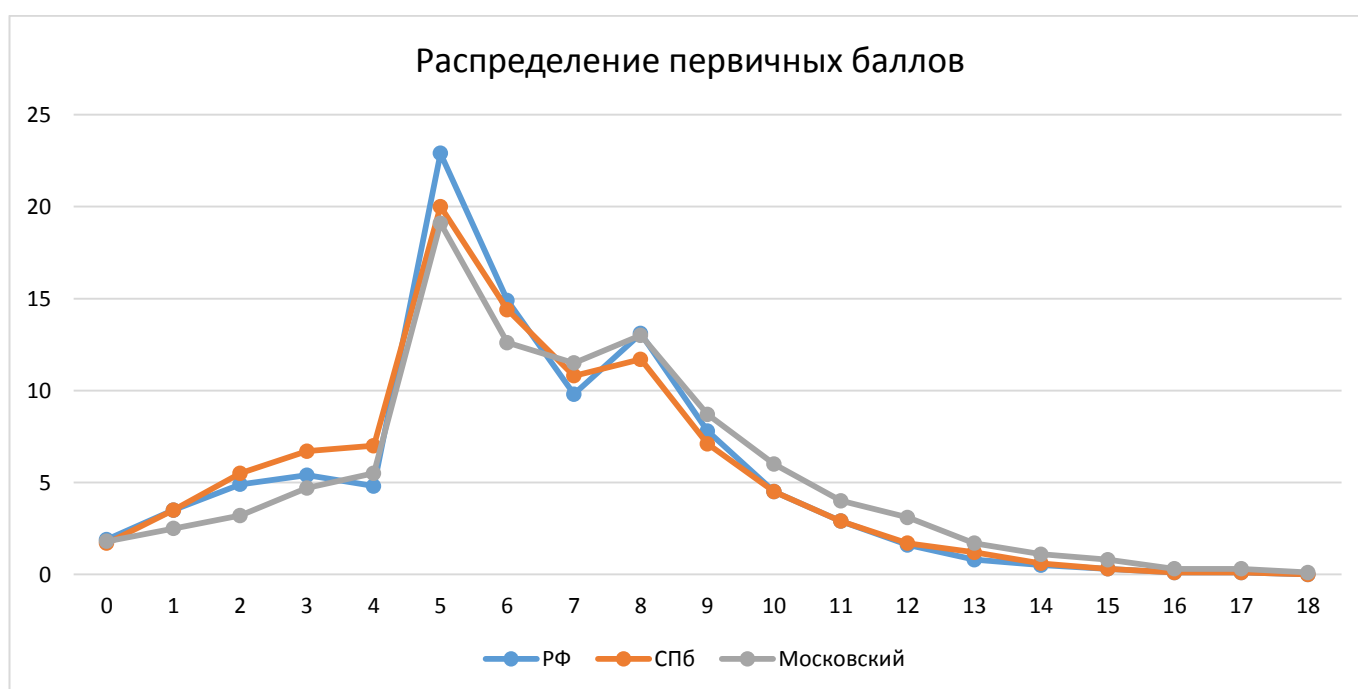
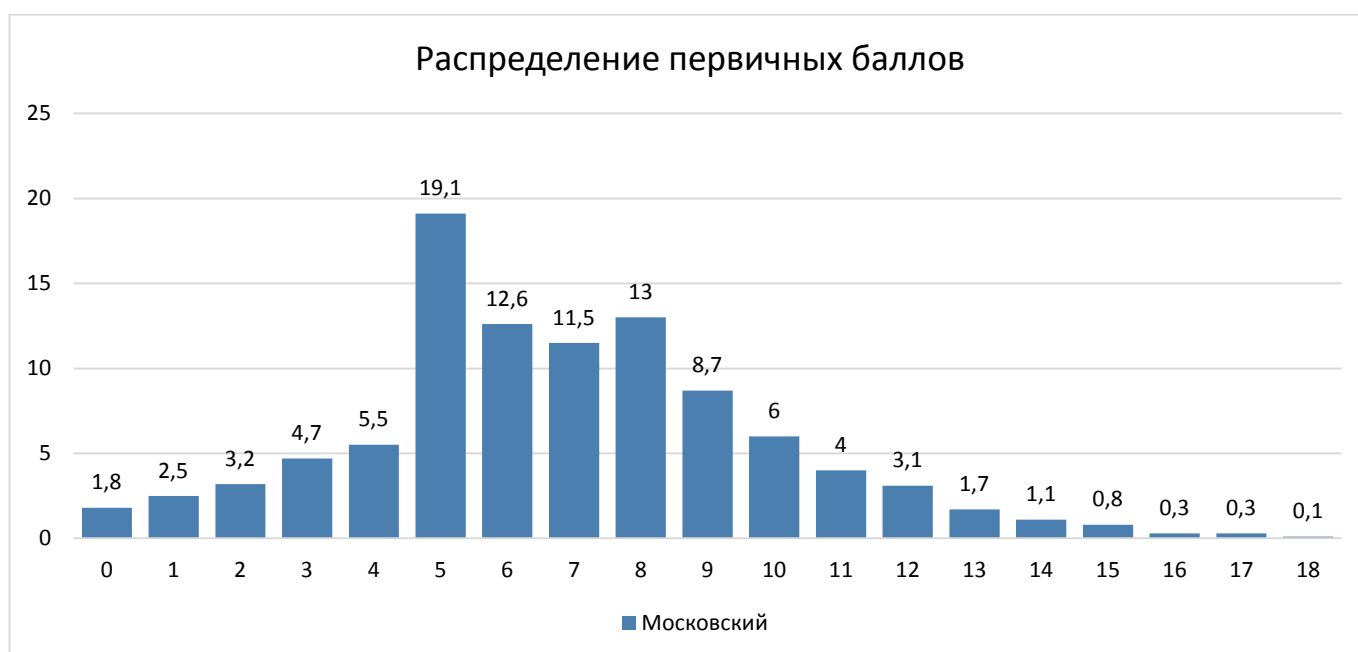


Таблица соответствия отметок за выполненную работу и отметок по журналу

	Кол-во уч.	%
Понизили (Отм.< Отм.по журналу)	892	47,27
Подтвердили(Отм.=Отм.по журналу)	801	42,45
Повысили (Отм.> Отм.по журналу)	194	10,28
Всего:	1887	100

Распределение первичных баллов

Максимальный первичный балл: 18

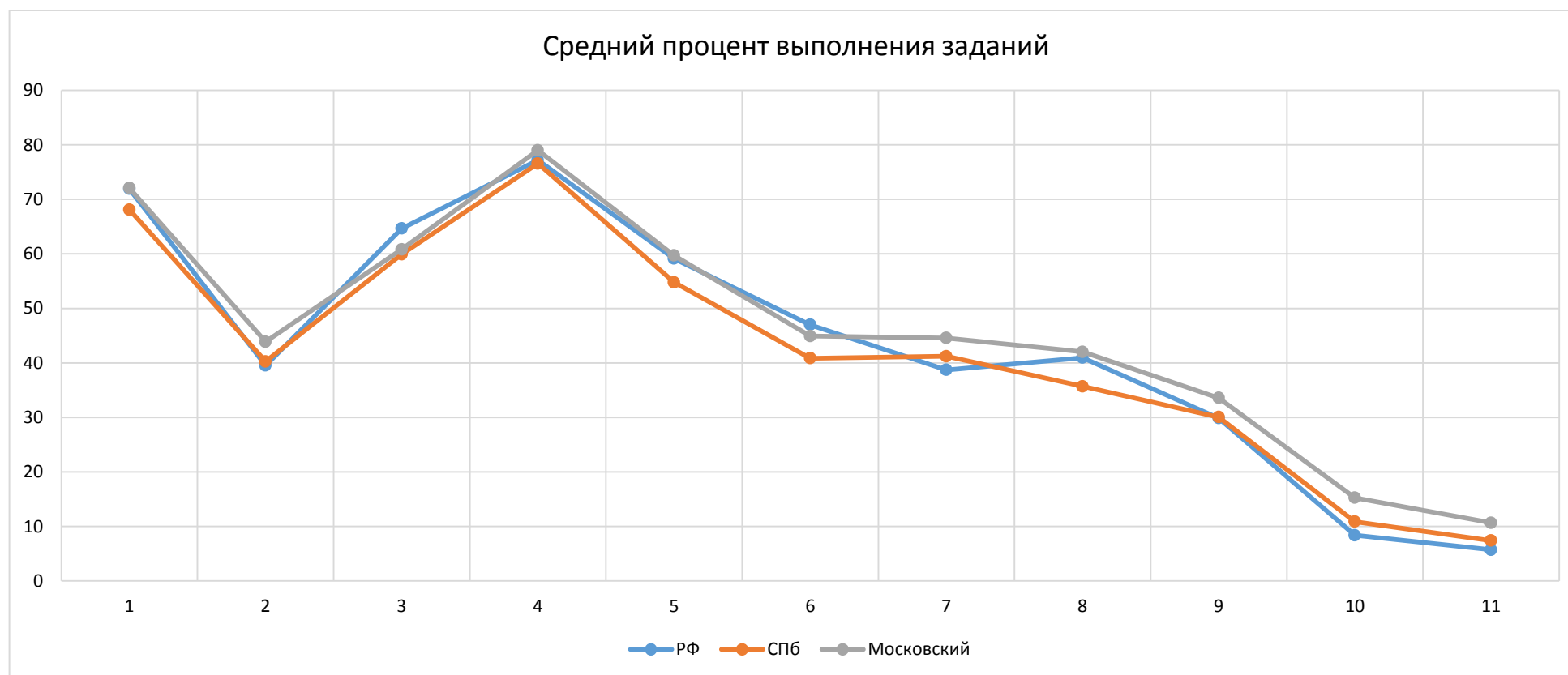


Выполнения заданий

Средний процент выполнения заданий по ОУ в % от числа участников

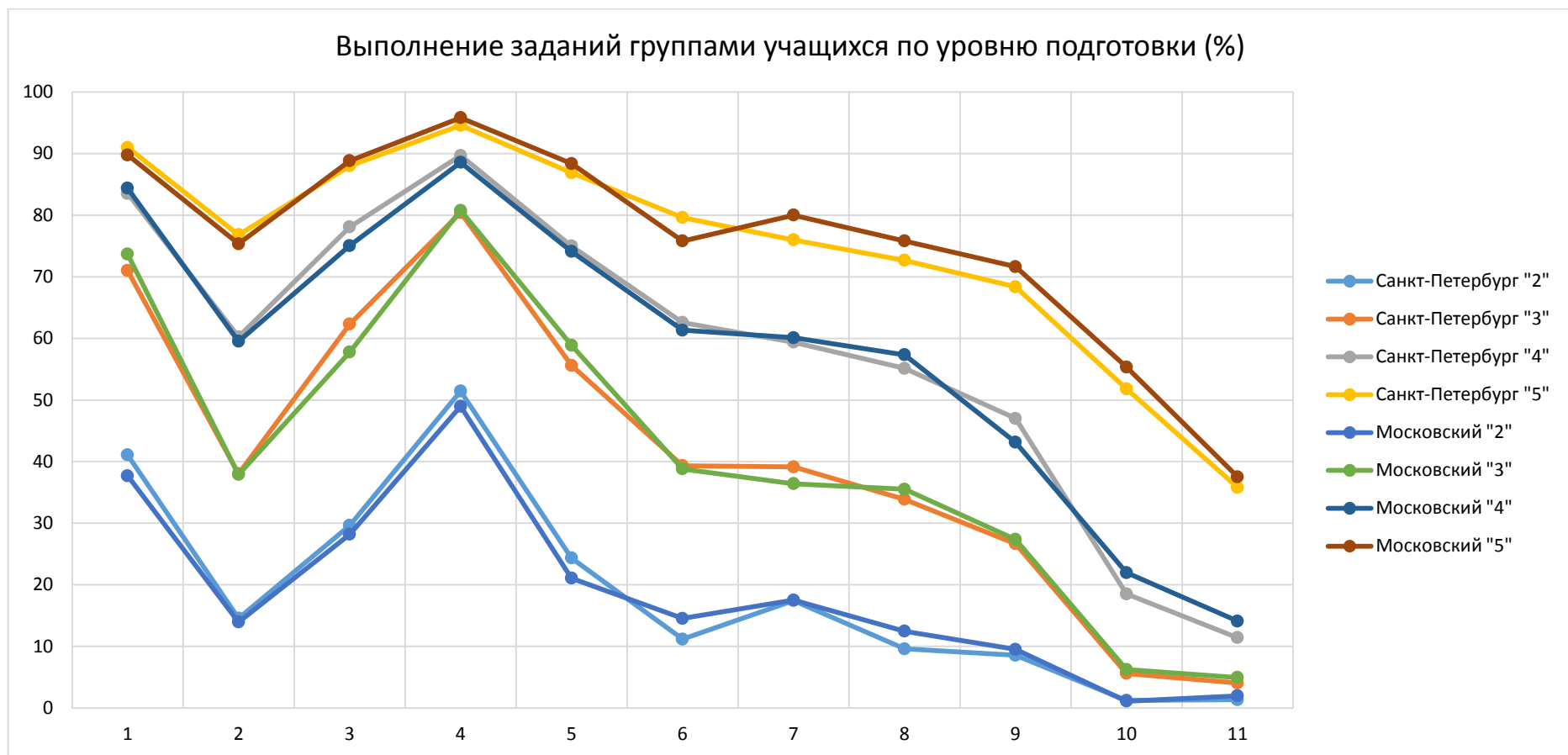
Группа участников	Кол-во уч.	1	2	3	4	5	6	7	8	9	10	11
		1	2	1	1	1	1	2	1	2	3	3
ГБОУ СОШ №485	43	83,72	44,19	72,09	90,7	62,79	58,14	79,07	53,49	45,35	4,65	13,18
ГБОУ лицей №373	64	62,5	70,31	100	87,5	43,75	51,56	39,84	50	42,19	28,13	14,06
ГБОУ СОШ №643	33	72,73	56,06	51,52	84,85	90,91	51,52	33,33	45,45	22,73	16,16	13,13
ГБОУ СОШ №1	31	83,87	51,61	83,87	80,65	25,81	3,23	6,45	41,94	40,32	3,23	2,15
ГБОУ "Морская школа"	91	78,02	37,36	53,85	82,42	47,25	17,58	27,47	12,09	31,87	7,33	9,89
ГБОУ СОШ №351	32	96,88	60,94	93,75	96,88	62,5	78,13	32,81	68,75	48,44	17,71	5,21
ГБОУ СОШ №353	20	85	22,5	5	90	50	40	80	85	25	41,67	16,67
ГБОУ СОШ №354	33	84,85	31,82	21,21	93,94	81,82	48,48	48,48	57,58	69,7	29,29	26,26
ГБОУ СОШ №355	47	46,81	15,96	25,53	23,4	19,15	29,79	13,83	8,51	15,96	6,38	2,84
ГБОУ СОШ №356	80	85	41,88	81,25	87,5	83,75	41,25	33,13	41,25	36,25	13,33	4,58
ГБОУ СОШ №358	127	95,28	40,55	55,12	83,46	81,1	48,82	36,22	37,8	34,65	6,82	3,94
ГБОУ СОШ №362	66	87,88	64,39	71,21	87,88	66,67	74,24	64,39	46,97	64,39	13,64	14,14
ГБОУ ФМЛ №366	83	79,52	49,4	92,77	90,36	84,34	48,19	78,31	77,11	56,02	36,14	23,69
ГБОУ СОШ №371	50	88	72	72	86	52	54	17	8	35	5,33	1,33
ГБОУ СОШ №372	25	48	80	84	88	96	84	58	88	78	48	9,33
ГБОУ СОШ №484	58	56,9	42,24	53,45	79,31	63,79	20,69	26,72	24,14	36,21	7,47	7,47
ГБОУ СОШ №489	59	83,05	34,75	77,97	79,66	52,54	71,19	16,95	42,37	17,8	7,91	3,39
ГБОУ СОШ №495	42	83,33	61,9	54,76	88,1	73,81	35,71	50	47,62	23,81	0,79	3,17
ГБОУ СОШ №496	49	63,27	22,45	48,98	71,43	30,61	44,9	18,37	44,9	27,55	11,56	4,08
ГБОУ СОШ №507	72	55,56	58,33	52,78	86,11	59,72	18,06	52,08	61,11	6,25	40,74	8,33
ГБОУ СОШ №508	57	84,21	25,44	50,88	47,37	56,14	57,89	27,19	38,6	34,21	5,85	19,3
ГБОУ СОШ №510	27	33,33	42,59	25,93	29,63	18,52	14,81	14,81	3,7	3,7	7,41	7,41
ГБОУ СОШ №519	53	75,47	53,77	58,49	90,57	41,51	54,72	60,38	37,74	31,13	8,81	2,52
ГБОУ гимназия №524	110	79,09	32,73	71,82	93,64	63,64	23,64	80,45	33,64	31,82	10,61	26,67
ГБОУ СОШ №525	116	59,48	28,02	53,45	77,59	64,66	50,86	52,59	66,38	34,05	10,63	5,46
ГБОУ гимназия №526	74	50	59,46	75,68	44,59	36,49	58,11	69,59	40,54	27,7	44,59	27,03
ГБОУ СОШ №536	46	41,3	42,39	60,87	76,09	45,65	45,65	28,26	43,48	27,17	0,72	0,72
ГБОУ СОШ №537	50	56	24	26	58	64	68	1	36	36	4,67	10,67

ГБОУ СОШ №543	49	81,63	38,78	51,02	83,67	32,65	46,94	14,29	44,9	40,82	10,88	1,36
ГБОУ СОШ №544	77	44,16	42,86	35,06	76,62	62,34	37,66	68,18	16,88	12,34	10,82	7,79
ГБОУ СОШ №594	19	73,68	47,37	42,11	68,42	52,63	42,11	47,37	42,11	57,89	35,09	36,84
Школа «Студиум»	6	83,33	58,33	33,33	100	66,67	83,33	33,33	50	66,67	22,22	11,11
ЧОУ СОШ Венеция	5	80	100	80	40	60	60	50	60	50	0	0
ГБОУ СОШ №376	61	80,33	39,34	72,13	86,89	78,69	44,26	59,02	24,59	18,03	25,14	8,74
ГБОУ СОШ №684	36	75	38,89	52,78	86,11	61,11	36,11	66,67	58,33	22,22	10,19	12,96
ЧОУ СВШ	3	100	66,67	100	100	100	100	83,33	100	83,33	55,56	55,56
РФ	1075888	71,92	39,53	64,65	77,2	59,13	47	38,72	40,95	29,85	8,38	5,71
СПб	33878	68,09	40,26	59,92	76,58	54,78	40,85	41,22	35,68	30,05	10,88	7,4
Московский	1894	72,07	43,88	60,82	78,99	59,71	44,93	44,56	42,03	33,58	15,26	10,65



Выполнение заданий группами учащихся по уровню подготовки

Группа участников	Кол-во уч.	1	2	3	4	5	6	7	8	9	10	11
		1	2	1	1	1	1	2	1	2	3	3
РФ	1075888	71,92	39,53	64,65	77,2	59,13	47	38,72	40,95	29,85	8,38	5,71
г. Санкт-Петербург	33878	68,09	40,26	59,92	76,58	54,78	40,85	41,22	35,68	30,05	10,88	7,4
Московский	1894	72,07	43,88	60,82	78,99	59,71	44,93	44,56	42,03	33,58	15,26	10,65
Ср.% вып. уч. гр.баллов 2	337	37,69	13,95	28,19	48,96	21,07	14,54	17,51	12,46	9,5	1,09	1,98
Ср.% вып. уч. гр.баллов 3	817	73,68	37,88	57,77	80,78	58,87	38,8	36,41	35,5	27,36	6,24	4,94
Ср.% вып. уч. гр.баллов 4	525	84,38	59,52	75,05	88,57	74,1	61,33	60,1	57,33	43,14	21,97	14,1
Ср.% вып. уч. гр.баллов 5	215	89,77	75,35	88,84	95,81	88,37	75,81	80	75,81	71,63	55,35	37,52



Достижение требований ФГОС НОО

Проверяемый элемент содержания/ требования к уровню подготовки выпускников	Макс балл	Средний % выполнения		
		Район	СПб	РФ
		1894 уч.	33878 уч.	1075888 уч.
1. Проводить прямые измерения физических величин: время, расстояние, масса тела, объем, сила, температура, атмосферное давление, и использовать простейшие методы оценки погрешностей измерений	1	72,07	68,09	71,92
2. Распознавать механические явления и объяснять на основе имеющихся знаний основные свойства или условия протекания этих явлений: равномерное и неравномерное движение, инерция, взаимодействие тел, передача давления твердыми телами, жидкостями и газами, атмосферное давление, плавание тел; анализировать ситуации практико-ориентированного характера, узнавать в них проявление изученных физических явлений или закономерностей и применять имеющиеся знания для их объяснения	2	43,88	40,26	39,53
3. Решать задачи, используя физические законы (закон Гука, закон Архимеда) и формулы, связывающие физические величины (путь, скорость, масса тела, плотность вещества, сила, давление, кинетическая энергия, потенциальная энергия, сила трения скольжения, коэффициент трения): на основе анализа условия задачи выделять физические величины, законы и формулы, необходимые для ее решения, проводить расчеты	1	60,82	59,92	64,65
4. Решать задачи, используя формулы, связывающие физические величины (путь, скорость тела): на основе анализа условия задачи записывать краткое условие, выделять физические величины, законы и формулы, необходимые для ее решения, проводить расчеты	1	78,99	76,58	77,2
5. Интерпретировать результаты наблюдений и опытов	1	59,71	54,78	59,13
6. Анализировать ситуации практико-ориентированного характера, узнавать в них проявление изученных физических явлений или закономерностей и применять имеющиеся знания для их объяснения	1	44,93	40,85	47
7. Использовать при выполнении учебных задач справочные материалы; делать выводы по результатам исследования	2	44,56	41,22	38,72
8. Решать задачи, используя физические законы (закон Паскаля, закон Архимеда) и формулы, связывающие физические величины (масса тела, плотность вещества, сила, давление): на основе анализа условия задачи выделять физические величины, законы и формулы, необходимые для ее решения, проводить расчеты	1	42,03	35,68	40,95
9. Решать задачи, используя формулы, связывающие физические величины (путь, скорость, масса тела, плотность вещества, сила, давление): на основе анализа условия задачи, выделять физические величины и формулы, необходимые для ее решения, проводить расчеты	2	33,58	30,05	29,85
10. Решать задачи, используя физические законы (закон сохранения энергии, закон Гука, закон Паскаля, закон Архимеда) и формулы, связывающие физические величины (путь, скорость, масса тела, плотность вещества, сила, давление, кинетическая энергия, потенциальная энергия, механическая работа, механическая мощность, КПД простого механизма, сила трения скольжения, коэффициент трения): на основе анализа условия задачи записывать краткое условие, выделять физические величины, законы и формулы, необходимые для ее решения, проводить расчеты и оценивать реальность полученного значения физической величины	3	15,26	10,88	8,38
11. Анализировать отдельные этапы проведения исследований и интерпретировать результаты наблюдений и опытов;	3	10,65	7,4	5,71

решать задачи, используя физические законы (закон сохранения энергии, закон Гука, закон Паскаля, закон Архимеда) и формулы, связывающие физические величины (путь, скорость, масса тела, плотность вещества, сила, давление, кинетическая энергия, потенциальная энергия, механическая работа, механическая мощность, КПД простого механизма, сила трения скольжения, коэффициент трения): на основе анализа условия задачи записывать краткое условие, выделять физические величины, законы и формулы, необходимые для ее решения, проводить расчеты и оценивать реальность полученного значения физической величины

*1*Вычисляется как отношение (в %) суммы всех набранных баллов за задание всеми участниками к произведению количества участников на максимальный балл за задание

